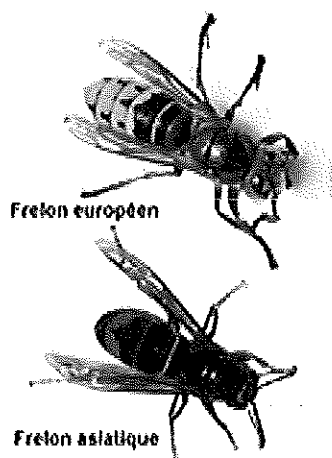


## INFORMATION AUX MAIRES



### LE FRELON ASIATIQUE

S'EST BIEN INSTALLE DANS L'EUROPE :

OUVREZ L'ŒIL POUR NOUS AIDER

A ASSURER NOTRE MISSION!

Nous avons été mandatés par l'Administration (DGAL\*) pour suivre la colonisation de ce prédateur des abeilles, et gérer au mieux cette invasion.

### LES NIDS

Dès maintenant, vous pouvez découvrir des NIDS PRIMAIRES (jusqu'à 20 cms de diamètre), généralement sous abri. Ensuite viendront les NIDS SECONDAIRES, de grande taille (jusqu'à 80cms de diamètre), souvent à la cime des arbres. N'y touchez pas sans prendre de précaution : le frelon asiatique n'aime pas que l'on s'approche de son nid !

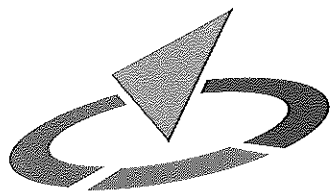
### L'INSECTE

L'insecte adulte est un frelon de 17à32 mm, de thorax noir, avec une bande orange sur l'abdomen, un liseré jaune sur le 1<sup>er</sup> segment, LE BOUT DES PATTES JAUNE, à la différence du frelon européen, un peu plus gros : 18à35 mm, de thorax noir, avec un abdomen à dominante jaune clair avec des bandes noires, LE BOUT DES PATTES BRUN.

En cas de découverte d'un frelon asiatique ou d'un nid de frelons asiatiques, si vous ne connaissez pas d'apiculteur ou d'agent sanitaire apicole(ASA) alertez soit M. FERMANEL (Tel.: 06-76-91-01-10), soit M. GARAUDEAUX (Tel.: 02-32-23-86-86). Nous vous en remercions.

\*D.G.A.L : Direction Générale de l'Alimentation

*N'HESITEZ PAS A ALLER SUR INTERNET POUR EN SAVOIR PLUS, SURTOUT SI VOUS ETES CONFRONTES AU PROBLEME : DE NOMBREUX SITES SONT BIEN DOCUMENTES SUR LE SUJET.*



L'action sanitaire ensemble

# GDS

## Eure

Monsieur le Maire  
Mairie  
9, rue du Village  
27120 DOUAINS

Réf.: BG/CA

Evreux, le 27 mai 2014

Madame, Monsieur le Maire,

Le GDS de l'Eure a été mandaté par l'administration (DGAI\*) pour suivre la colonisation du frelon asiatique, prédateur des abeilles.

Dans un souci de santé publique nous vous demandons de bien vouloir relayer sur le terrain les informations jointes afin de pouvoir gérer au mieux son invasion.

Dès maintenant, vous pouvez découvrir des NIDS PRIMAIRES (jusqu'à 20 cms de diamètre), généralement sous abri. Ensuite viendront les NIDS SECONDAIRES, de grande taille (jusqu'à 80cms de diamètre), souvent à la cime des arbres. N'y touchez pas sans prendre de précaution : le frelon asiatique n'aime pas que l'on approche son nid !

L'insecte adulte est un frelon de 17à32 mm, de thorax noir, avec une bande orange sur l'abdomen, un liseré jaune sur le 1er segment, LE BOUT DES PATTES JAUNE, à la différence du frelon européen, un peu plus gros : 18à35 mm, de thorax noir, avec un abdomen à dominante jaune clair avec des bandes noires, LE BOUT DES PATTES BRUN.

En cas de découverte d'un frelon asiatique ou d'un nid de frelons asiatiques, si vous ne connaissez pas d'apiculteur ou d'agent sanitaire apicole(ASA) alertez:

- soit M. FERMANEL (Tel.: 06-76-91-01-10),
- Soit M .GARAUDEAUX (Tel.: 02-32-23-86-86 : demander Samantha).

Vous remerciant par avance de diffuser ces informations, nous vous prions de croire Madame, Monsieur le Maire, à l'expression de nos sentiments dévoués.

Le Président du GDS 27

Bernard GERLACH

DGAI: Direction Générale de l'Alimentation

Groupement de Défense Sanitaire du Cheptel de l'Eure

2, Voie de la Garenne - GUICHAINVILLE

Adresse postale : BP 556 - 27005 EVREUX Cedex

☎ : 02 32 23 86 86 - ☎ : 02 32 28 09 41 - ✉ : [accueil@gds-eure.com](mailto:accueil@gds-eure.com)

N° de Siren 303 544 894 - N° de TVA Intracommunautaire FR 52 303 544 894